

COMUNE DI RAGUSA



PIANO REGOLATORE DI RAGUSA

SOGGETTI ATTUATORI:
COMUNE DI RAGUSA

IL R.U.P.
ARCH. MARCELLO DIMARTINO
IL TECNICO INCARICATO
GEOL. SARO DI RAIMONDO

STUDIO GEOLOGICO ELABORATO AI SENSI DELLA CIRCOLARE
A.R.T.A. SICILIA N° 3 DEL 20/06/2014

UBICAZIONE:
AREE RICADENTI NELLA C.T.R. 647160 - STRALCI

TAVOLA

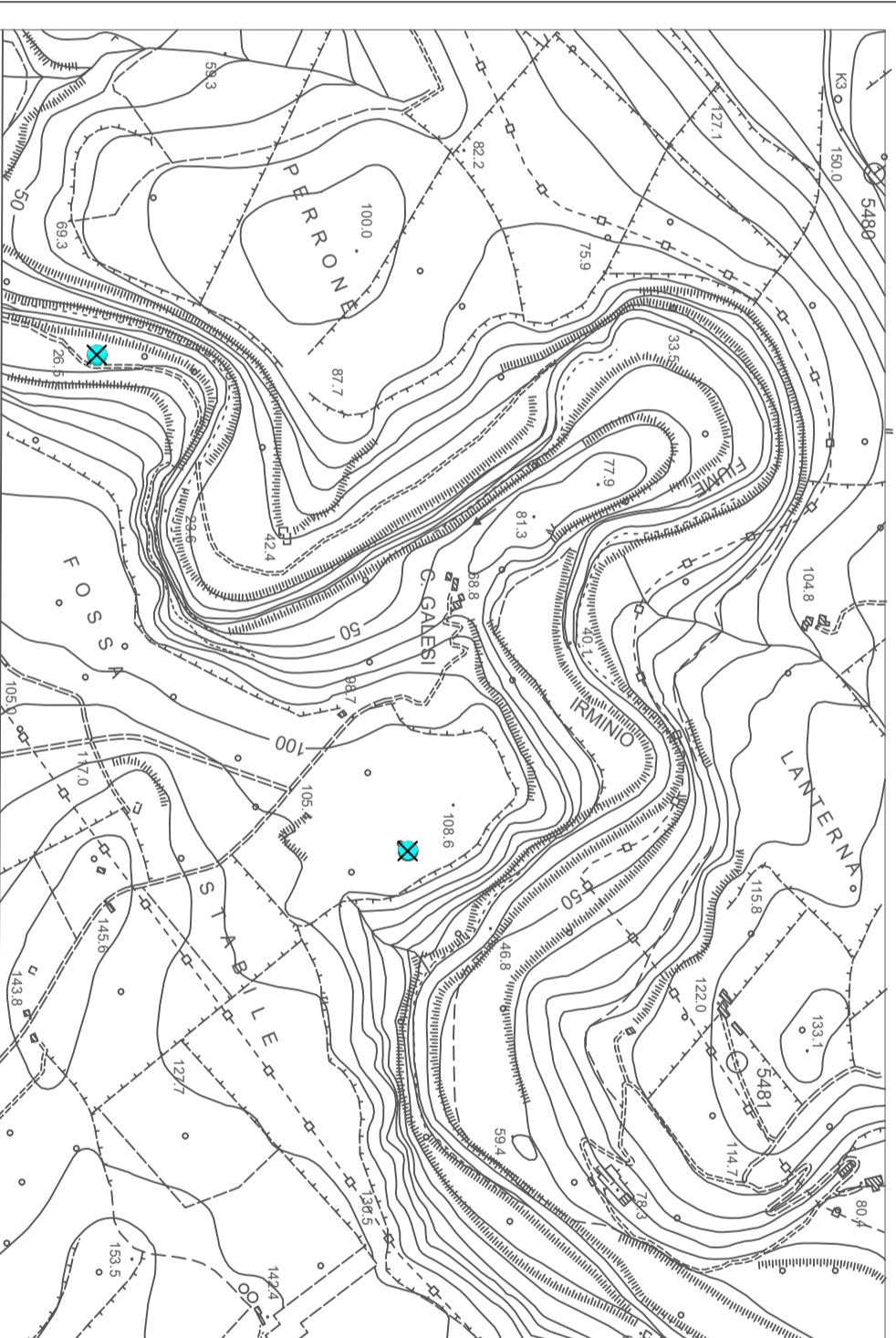
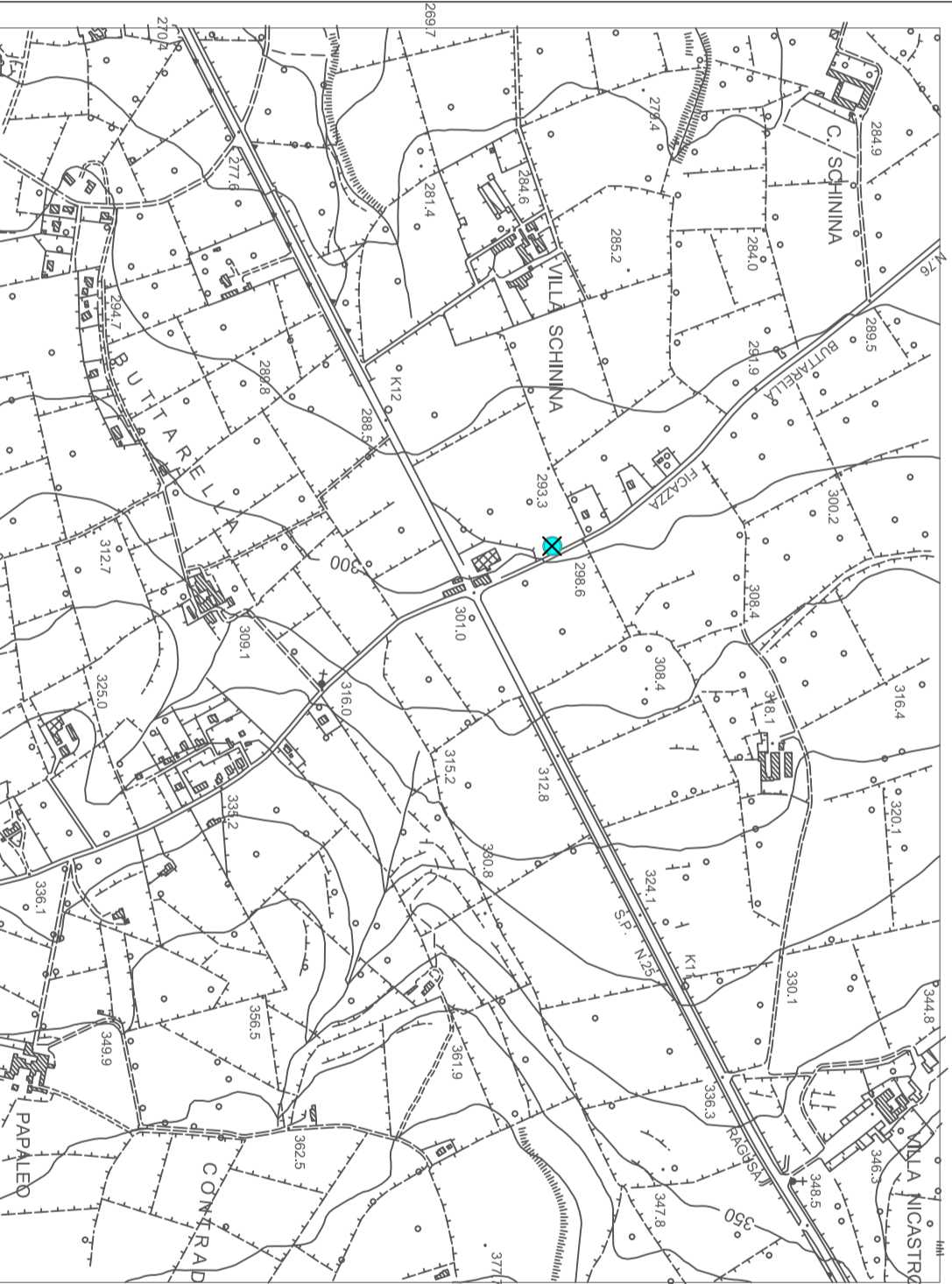
FASE PRELIMINARE (A1)
RACCOLTA DATI (A1a)

NA

ELABORATO:
CARTA INDAGINI

SCALA 1:10000

C.T.R. 1:10.000 n° 647160 "Masseria Serramezzana"



POZZI DI RICERCA PETROLIFERA (progetto ISPRA - UNMIG)

LEGENDA

